

MOTOR KARAKTERİSTİKLERİ FEATURES OF MOTORS CARASTERISTIQUES DES MOTEURS		Tarih / Date 31 / 10 / 2008	
		Rev.	1

SU SOĞUTMALI

WATER FILLED

LUBRIFIÉ À L'EAU

TİP TYPE	KW	HP	I _n A	Cos φ	DEVİR SPEED VITESSE rpm	MAX. EKSENEL YÜK THRUST FORCE AXIALE KN	VERİM EFF. REND. %	KABLO CABLE mm ²	KABLO BOYU CABLE LENGHT LONGEUR m	YOLVERME ŞEKLİ STARTING DEMARRAGE
8 KJ 30	22	30	48,2	0,85	2903	45	82,6	3 x 6 + 4 x 6	4	▲▲
8 KJ 40	30	40	62	0,85	2924	45	84,1	3 x 6 + 4 x 6	4	▲▲
8 KJ 50	37	50	77	0,86	2903	45	84,2	3 x 6 + 4 x 6	4	▲▲
8 KJ 60	45	60	87	0,87	2899	45	88,8	3 x 6 + 4 x 6	4	▲▲
8 KJ 70	52	70	100	0,87	2915	45	91,7	3 x 10 + 4 x 10	4	▲▲
8 KJ 75	55	75	110	0,86	2911	45	89,5	3 x 10 + 4 x 10	4	▲▲
8 KJ 80	59	80	113	0,88	2914	45	89,9	3 x 10 + 4 x 10	4	▲▲
8 KJ 90	66	90	130	0,87	2910	45	90,7	3 x 10 + 4 x 10	4	▲▲
8 KJ 100	75	100	143	0,87	2910	45	91,4	3x16 + 3x16+10	4	▲▲
8 KJ 110	81	110	158	0,86	2913	45	90,8	3x16 + 3x16+10	4	▲▲
8 KJ 125	92	125	184	0,85	2927	45	91,6	3x16 + 3x16+10	4	▲▲
8 KJ 150	110	150	212	0,87	2843	45	89,5	3x25 + 3x25+16	4	▲▲

STANDART ÖZELLİKLER

30 HP - 150 HP
Trifaze 380 V 50 Hz
Su soğutmalı
Gerilim toleransı ± % 10
Maksimum su sıcaklığı 30 °C
Motor dönme hızı 2900 d/dk
Motor koruma sınıfı IP58
Sarılabılır motor class B
Yol verme sayısı saatte 7

STANDARD SPECIFICATIONS

30 HP - 150 HP
Three phase 380 V 50 Hz
Water lubricated,
Voltage tolerance ± % 10
Max. water temperature 30 °C
Speed 2900 rpm
Protection IP58
Rewindable class B insulation
Starts per hour : 7

LES PARTICULARITES TECHNIQUES

30 HP - 150 HP
Triphasés 380 V 50 Hz
Lubrifié par l'eau
Tolérance de voltage ± % 10
Température de L'eau Maxi, 30 °C
Vitesse de rotation 2900 rpm
Indice de Protection IP58
Rebobinable classe B isolation
Démarrage pour heure: 7

OPSİYONLAR

Kablo boyu
Pt 100 ısı sensörü
Sıcak su uygulamaları
Motor koruma sınıfı IP68
Sarılabılır motor class F
Malzeme inox 420-316
50 Hz : 400 V - 415 V
60 Hz : 220 V - 380 V - 460 V
Yol verme direkt veya yıldız üçgen

OPTIONS

Cable Lenght
Pt 100 temperature sensor
Hot water applications
Protection IP68
Rewindable class F insulation
Material inox 420-316
50 Hz : 400 V - 415 V
60 Hz : 220 V - 380 V - 460 V
Starting DOL or star delta

LES OPTIONS

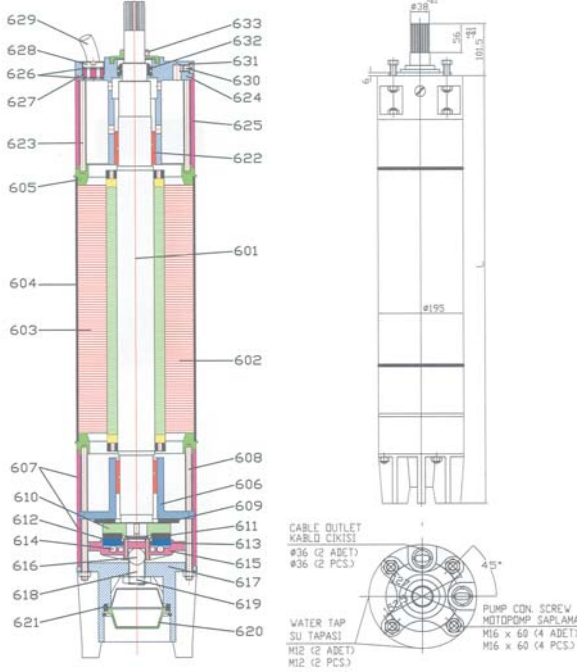
Longueur du cable
Pt 100 sonde a thermistance
Applications d'eau chaude
Protection IP68
Rebobinable classe F isolation
Materiel inox 420-316
50 Hz : 400 V - 415 V
60 Hz : 220 V - 380 V - 460 V
Démarrage direct ou triangle etoile



8

SARILABİLİR DALGIÇ MOTOR
REWINDABLE SUBMERSIBLE MOTORS
MOTEURS IMMERSGES REBOBINABLES

TEKNİK RESİMLER VE TABLOLAR
TECHNICAL DRAWINGS AND CHARTS
SCHEMAS ET DIAGRAMMES TECHNIQUES



TİP TYPE	kW	HP	L mm	AĞIRLIK WEIGHT POIDS kg
8 KJ 30	22	30	861	121
8 KJ 40	30	40	1075	142
8 KJ 50	37	50	1102	148
8 KJ 60	45	60	1160	159
8 KJ 70	52	70	1152	178
8 KJ 75	55	75	1282	183
8 KJ 80	59	80	1315	188
8 KJ 90	66	90	1393	203
8 KJ 100	75	100	1464	217
8 KJ 110	81	110	1535	232
8 KJ 125	92	125	1650	256
8 KJ 150	110	150	1844	295

MALZEME LİSTESİ			MATERIALS DESCRIPTION		DESCRIPTION MATERIAUX	
NO	PARÇA ADI	MALZEME	PART NAME	MATERIAL	NOM DE PIECE	MATERIEL
801	Rotor Komple	Lam. Sacı	Rotor	Magn. Iron Sheet	Rotor	Tôle Fine
802	Stator	Lam. Sacı	Stator	Magn. Iron Sheet	Stator	Tôle Fine
803	Stator Sargıları	Bakır	Winding	Copper	Bobine	Cuivre
804	Motor Boru Gövdesi	304 Sac	Motor Body	304 Sheet Iron	Chemise du Moteur	304 Acier Inox
805	Motor Alt - Üst Flanş	Demir	Motor Lower - Upper Flange	Iron	Bride Inférieur - Supérieur du Moteur	Fer
806	Motor Alt Gövde	Sfero Döküm	Motor Lower Body	Cast. Iron	Corps Inférieur du Moteur	Fonte
807	Motor Alt Gövde Üst Etek	Demir	Motor Lower Body Upper Flange	Iron	Bride Supérieur du Corps Inférieur	Fer
808	Motor Alt Gövde Alt Etek	Demir	Motor Lower Body Lower Flange	Iron	Bride Inférieur du Corps Inférieur	Fer
809	Motor Alt Saplama	304 Mil	Stud	304 Axis	Goujon	304 Arbre
810	Balata	Balata	Striker Disk	Brake Lining	Disque de Rep.	Garniture de Frein
811	Trans Yatak Diski	Demir	Thrust Disk	Iron	Disque de Butée	Fer
812	Trans Yatak Disk Karbonu	Karbon	Thrust Disk Carbon	Carbon	Carbon de Butée	Carbon
813	Trans Yatak Aşınma Parçası	Paslanmaz Ç.	Thrust Sliding	Stainless Steel	Patins de Butée	Acier Inox
814	Trans Yatak Oringi	Kauçuk	Washer	Rubber	Rondelle	Caoutchouc
815	Trans Yatak Aşınma Bilyası	Çelik	Ball	Steel	Bille	Acier
816	Trans Yatak Aşınma Kutusu	Bronz	Thrust Box	Bronze	Boite de Butée	Bronze
817	Trans Yatak Denge Bilyası	Çelik	Ball	Steel	Bille	Acier
818	Motor Alt Taşiyıcı	Sfero Döküm	Base	Cast. Iron	Socle	Fonte
819	Motor Ayar Cıvatası	304 Mil	Motor Adjustment Screw	304 Axis	Vis d' Ajustement du Moteur	304 Arbre
820	Motor Ayar Somunu	304	Motor Adjustment Nut	304	Ecrou d' Ajustement du Moteur	304
821	Membran Kapak	Paslanmaz Ç.	Membrane Lid	Stainless Steel	Couvercle de Membrane	Acier Inox
822	Membran	Kauçuk	Membrane	Rubber	Membrane	Caoutchouc
823	Karbon Burç	Karbon	Bushing	Carbon	Butée Axiale	Carbon
824	Motor Üst Saplama	304 Mil	Stud	304 Axis	Goujon	304 Arbre
825	Motor Üst Gövde	Sfero Döküm	Motor Upper Body	Cast. Iron	Corps Supérieur du Moteur	Fonte
826	Motor Üst Gövde Etek	Demir	Motor Upper Body Flange	Iron	Bride Supérieur du Corps Supérieur	Fer
827	Kablo Çıkış Rondelası	Derlin	Cable - Press	Nylon	Press - Câble	Nylon
828	Kablo Çıkış Lastiği	Kauçuk	Gland	Rubber	Garniture	Caoutchouc
829	Kablo Çıkış Rekoru	Bronz	Ring Nut	Bronze	Ecrou	Bronze
830	Çıkış Kablo	Kablo	Supply Cable	Cable	Câble d' Alimentation	Câble
831	Su Tapası	Bronz	Plug	Bronze	Bouchon	Bronze
832	Su Tapası Oringi	Kauçuk	Washer	Rubber	Rondelle	Caoutchouc
833	Motor Üst Keçe	Kauçuk	Seal Ring	Rubber	Bague	Caoutchouc
834	Kum Tutucu	Kauçuk	Sand Guard	Rubber	Para-Sable	Caoutchouc